

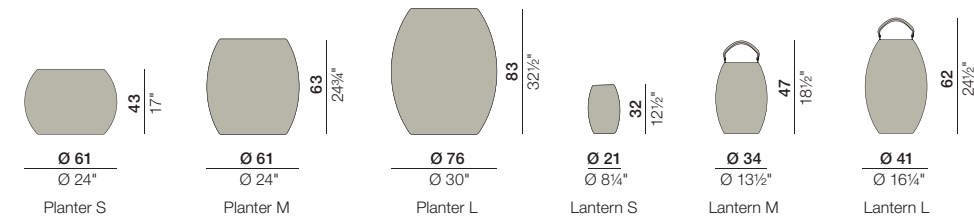
DALA PLANTER & LANTERN

Design by STEPHEN BURKS



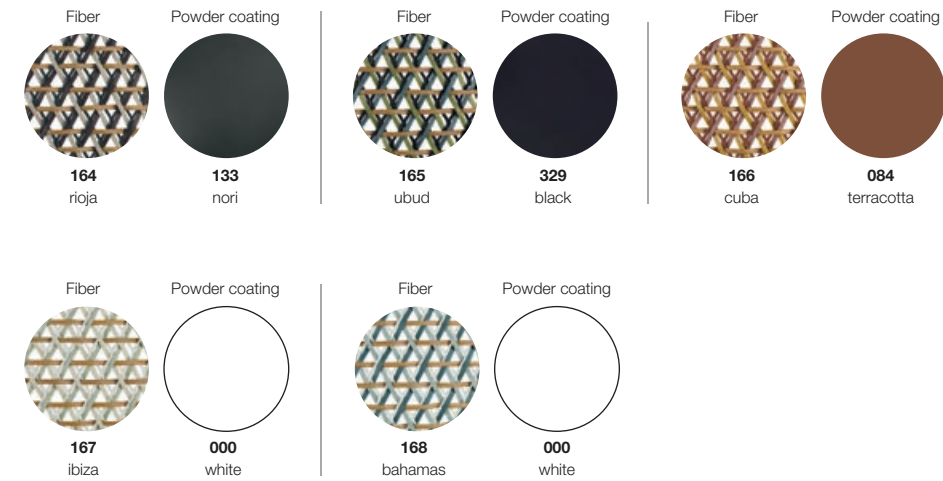
Lantern M, cuba | Lantern M, bahamas | Planter M, ibiza

Typology



Materials

Combinations

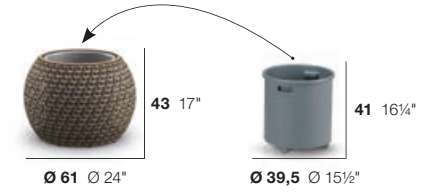


For more DALA products see page 38

RRP/UDP

PLANTER S
Übertopf S

Ø 61 cm
4,8 kg
Ø 24"
11 lbs

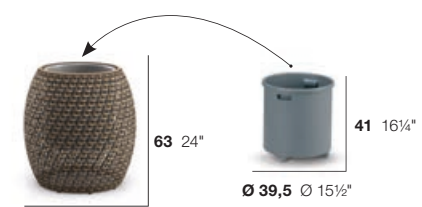
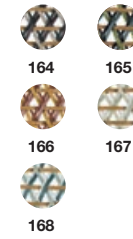


Set 073050164

073050

PLANTER M
Übertopf M

Ø 61 cm
6,2 kg
Ø 24"
16 lbs

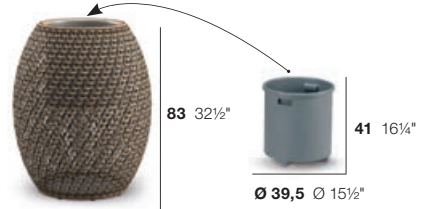


Set 073052164

073052

PLANTER L
Übertopf L

Ø 76 cm
7,2 kg
Ø 30"
18 lbs

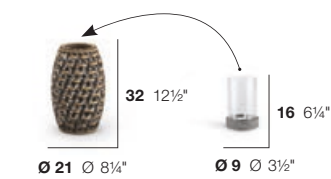


Set 073051164

073051

LANTERN S
Laterne S

Ø 21 cm
1 kg
Ø 8 1/4"
3 lbs



Set 073060164

073060

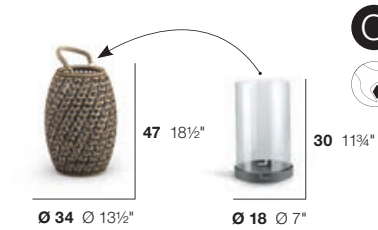
HANGER FOR LANTERN Ø 21 CM / Ø 12 1/2"
Aufhängung für Laterne Ø 21 cm / Ø 12 1/2"



073091000

LANTERN M
Laterne M

Ø 34 cm
2 kg
Ø 13 1/2"
5 lbs



Set 073061164

073061

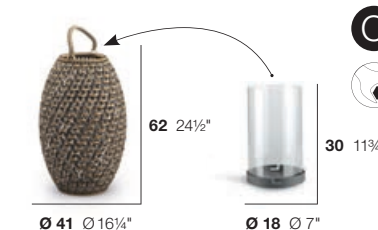
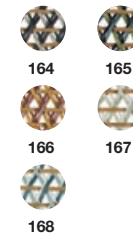
HANGER FOR LANTERN Ø 34 CM / Ø 18 1/2" and Ø 41 CM / Ø 24 1/2"
Aufhängung für Laterne Ø 34 cm / Ø 18 1/2" und Ø 41 cm / Ø 24 1/2"



073092000

LANTERN L
Laterne L

Ø 41 cm
2,5 kg
Ø 16 1/4"
6 lbs



Set 073062164

073062

EN MATERIAL

DALA planter and lantern consist of DEDON fiber woven over a powder coated aluminum frame. To clean the surface, use a soft cloth or brush, warm water and a gentle cleanser if needed.

The removable inner planter consists of rotomolded polyethylene.

The removable candle holder consists of a metal candle plate and a plastic tube. For the small DALA lantern (height 32 cm / 12 1/2"), use only a block candle with a maximum height of 8 cm / 4 1/2" and a maximum diameter of 11 cm / 3 1/4". For the medium and large DALA lanterns (heights 47 cm / 18 1/2" and 62 cm / 24 1/2"), use only a block candle with a maximum height of 22 cm / 8 3/4" and a maximum diameter of 17 cm / 6 3/4".

DE MATERIAL

Die Übertöpfe und Laternen der DALA Kollektion bestehen aus DEDON-Faser, die auf einen pulverbeschichteten Aluminiumrahmen geflochten ist. Um die Oberfläche zu reinigen, benutzen Sie ein weiches Tuch oder eine weiche Bürste, warmes Wasser und, falls nötig, ein sanftes Reinigungsmittel.

Der herausnehmbare innere Behälter wurde in Rotationsgusstechnik aus Polyethylen gefertigt.

Der herausnehmbare Kerzenhalter besteht aus einem Kerzenteller aus Metall und einem Kerzenschutz aus Kunststoff. Die Kerzen sollten für die kleine DALA Laterne (Höhe 32 cm / 12 1/2") eine Höhe von 11 cm / 4 1/2" und einen Durchmesser von 8 cm / 3 1/4" nicht überschreiten. Die Kerzen für die DALA Laternen mittlerer und großer Größe (Höhe 47 cm / 18 1/2" und 62 cm / 24 1/2") sollten nicht höher als 17 cm / 8 3/4" sein und einen maximalen Durchmesser von 17 cm / 6 3/4" nicht überschreiten. Verwenden Sie bitte ausschließlich Blockkerzen.